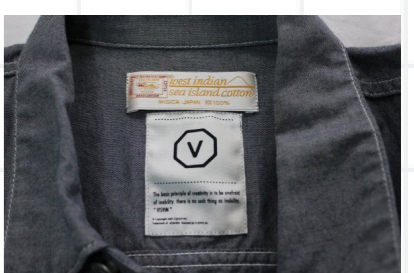


# 海島棉 (Gossypium barbadense L.)

## 西印度群島

- 加勒比地區
  - 巴貝多 [↗](#)
    - 位於13°N、59°W
    - 首都橋鎮
    - 最東的島嶼
  - 牙買加(Jamaica)
  - 安地卡(Antigua)



WISICA

- 世界上只有 0.0004%
- 纖維長度為 50 毫米
- 世貿組織的保護。它被認為是棉花的“羊絨”

## 新疆棉

- 產量 — 佔世界1/5
- 特性
  - 透氣性好
  - 抗皺性好
  - 不易起球耐洗性好
- Riter

## 埃及棉

- Giza 45
  - 尼羅河沿岸
  - 手工採摘和手工梳理
  - 占埃及棉總產0.4%
  - 價格是普通埃及棉的4倍
- Giza70 — 占埃及长絨棉總產的75%
- Giza86 — 占埃及长絨棉總產的10%

## 美國

- 美國南卡羅來納州和喬治亞州沿海的海島
- 陽光、濕度和雨水的三重作用提供了完美的條件
- Pima
  - 占美國棉花產量的不到 5%
  - 產量 — 佔世界3%
  - 純手工摘取 — 海島型棉花
  - 產地
    - 美國
      - 西部
      - 西南部
    - 祕魯
    - 南美洲高山地帶
  - 日照時間長，其棉花成熟度較高
  - 特長絨棉 Extra-long staple(ELS)
    - 比一般棉長35%
    - 不易起毛起球
  - 手感好 — 垂墜度極佳
  - 彈性佳
  - 強韌度 — 比一般棉花強45%
  - 柔軟親膚、吸濕透氣、觸感極佳
  - 均齊度佳
- Supima [↗](#)
  - 布面 [↗](#)
  - 影片 [↗](#)
  - Superior Pima
- 1 3/8" 或更長

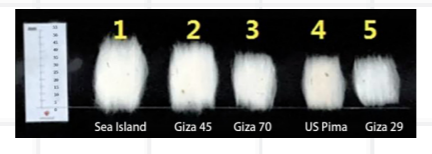
## 特性

- 反射率高 50%
- 含油量高達 0.65%
- 天然撚迴最高
- 成熟度好
- 長度50mm以上
- 強度高
- 耐磨
- 彈性強
- 回彈力好
- 不易皺
- 耐洗
- 不易起球
- 手工摘取

## 生產

- 紗(Yarn)
  - 瑞士 — Spoerry 1866 [↗](#)
- 布(Fabric)
  - 英國
    - David & John Anderson
      - 義大利的棉紡廠100%
      - Glasgow創立 — 1822
      - 世界少數頂級襯衫布料商
    - JOHN SMEDLEY — 海島棉針織衫
    - THOMAS MASON 襯衫面料
  - 瑞士最好的棉布製造商ALUMO [↗](#)

## 長度比較



長度比較 [↗](#)

## 價格

網址 [↗](#)