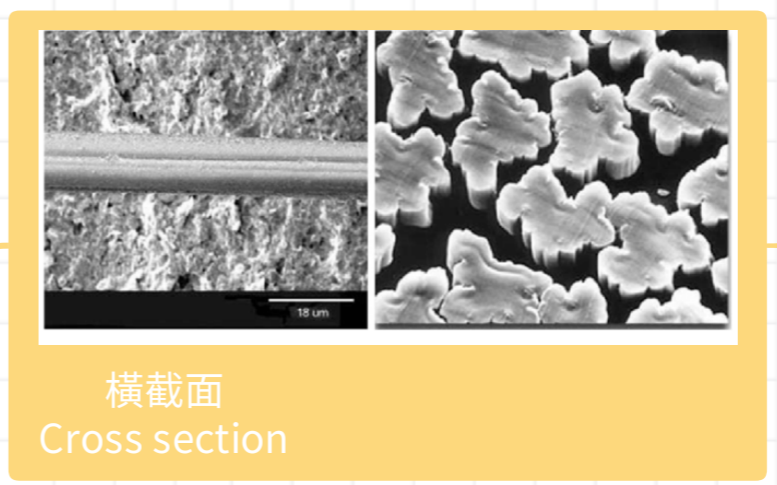


黏液螺紫 Viscose rayon

聚合度
Degree of polymerization — 200-250



濕式紡絲
Wet spinning — 皮芯結構 Skin-core — 維多利亞藍或剛果紅染料 — 表皮淺、中心深色

纖維素結晶：纖維素II — 結晶度、取向度、晶粒大小、密度

回潮率 — 12%
— RH95% -> 30%
— 抗靜電佳

水中 — 膨潤 — 50-140%
— 織物手感變硬

染色 — 直接染料 — 固色處理
— 反應性染料
— 牢度佳

- 強度 — 1.6-2.7cN/dtex
- 密度 — 1.5-1.52 g/cm3
- 伸度 — 16-22%
- 濕潤強度 — 40-50%
- 洗滌 — 表面易受損

纖維	Eng	強力(乾) (g/g)	強力(濕) (g/g)	伸度 (%)	拉伸回復性 (%)	初始伸度 (cN/tex)
棉花	Cotton	3.0-4.9	3.3-6.4	2.7-4.5	74(2%)	653.7
亞麻	Linin	5.6-6.3	5.8-6.6	1.5-2.3	84(1%)	1166.2
苧麻	Ramie	6.5	7.7	1.8-2.3	48(2%)	2224.6
羊毛	Wool	1.0-1.7	0.7-1.63	25-35	99(2%)	220.5
蠶絲	Silk	3.0-4.0	2.1-2.8	15-25	54-55(8%)	741.9
竹原纖維	Bamboo fiber	3.08	—	5.1	—	227
嫘紵	Viscose rayon	1.7-2.3	0.8-1.3	16-24	55-80	515.5
聚酯(穿綸)	Polyester(PET)	4.3-5.5	4.3-5.5	16-32	90-100	1107.4
聚酰胺(錦綸)	Polyamide(PA)	5.0-6.4	4.2-5.9	28-42	95-100	205.8
聚丙烯腈(晴綸)	Polyacrylonitrile(PAN)	2.5-4.6	2.0-4.5	27-48	90-95	670.3

變形後不易恢復

彈性差

	Pamime	Rayon	Ac/Rayon	Nitral	Viscel	Celcon
丹尼爾	1.50	1.50	1.50	1.50	1.50	1.50
(乾)拉力(g/d)	4.50	2.70	3.80	4.20	4.80	2.90
(濕)拉力(g/d)	3.90	1.70	2.80	3.00	4.20	3.00
乾濕強力比(%)	78	63	74	71	88	103
(乾)伸長度(%)	12.0	17.0	22.0	14.0	13.0	10.0
(濕)伸長度(%)	13.0	20.0	25.0	17.0	18.0	12.0
結紵強度(g/d)	2.30	1.90	1.90	1.80	3.70	2.50
Loop強度(g/d)	2.30	1.60	2.20	—	—	3.90
5%伸長時濕潤強力(g/d)	1.20	0.40	0.30	0.80	1.35	0.70
0.5g伸長時濕潤伸度(%)	2.50	7.00	9.00	4.00	2.00	5.60
同上(5% NaOH後)(%)	3.50	13.00	18.00	9.00	2.20	4.00
5% NaOH伸長強度(g/d)	3.00	1.20	1.40	2.00	4.00	2.60
水膨脹率(%)	68	87	70	72	65	40
染料吸收率(%)	76	49	47	—	23	38
平均數合度	500	300	350	400	500	2,500

- 易起球 — 耐磨性差
- 180-200°C — 熱分解
- 耐鹼不耐酸

物性