


蠶絲 Silk

特性

- 回潮率 — 12%
- 光澤是所有天然纖維最佳
- 1.1-1.3 Denier
- 吸濕性是純棉的1.5倍
- 透氣性高、吸濕性與排濕性皆優於棉質
- 不會起球
- 18種天然氨基酸 — 87%與皮膚是最相近的 — 舒眠與安定作用
- 親膚性極佳
- 具垂墜感
- 不耐用
- 絲燃燒後會有頭髮的味道 — 離開火苗，馬上就會熄滅的
- 多孔纖維 — 內部有38%以上都是空心的
- 保暖性和透氣性
- 清爽、透氣、輕柔、吸濕、不刺癢及抗靜電
- 防蟎、抗菌、抗過敏及親膚的天性
- 絲膠 — 防止蟎蟲和黴菌滋生

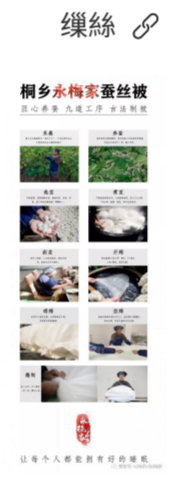


廣東省微生物分析檢測中心
Guangdong Microbiology Analysis and Testing Center
分析檢測結果

項目名稱	單位	檢測結果	標準
纖維細度 (Fiber fineness)	dtex	1.1-1.3	1.1-1.3
纖維長度 (Fiber length)	mm	3.9	3.9
纖維強度 (Fiber strength)	cN/tex	4.5	4.5
纖維伸長率 (Fiber elongation)	%	15	15
纖維含氮量 (Fiber nitrogen content)	%	17.5	17.5
纖維含硫量 (Fiber sulfur content)	%	0.5	0.5
纖維含磷量 (Fiber phosphorus content)	%	0.1	0.1
纖維含氯量 (Fiber chlorine content)	%	0.1	0.1
纖維含鉀量 (Fiber potassium content)	%	0.1	0.1
纖維含鈉量 (Fiber sodium content)	%	0.1	0.1
纖維含鈣量 (Fiber calcium content)	%	0.1	0.1
纖維含鎂量 (Fiber magnesium content)	%	0.1	0.1
纖維含鐵量 (Fiber iron content)	%	0.1	0.1
纖維含鋅量 (Fiber zinc content)	%	0.1	0.1
纖維含銅量 (Fiber copper content)	%	0.1	0.1
纖維含錳量 (Fiber manganese content)	%	0.1	0.1
纖維含鉻量 (Fiber chromium content)	%	0.1	0.1
纖維含鎘量 (Fiber cadmium content)	%	0.1	0.1
纖維含鉛量 (Fiber lead content)	%	0.1	0.1
纖維含汞量 (Fiber mercury content)	%	0.1	0.1
纖維含砷量 (Fiber arsenic content)	%	0.1	0.1
纖維含氟量 (Fiber fluorine content)	%	0.1	0.1
纖維含溴量 (Fiber bromine content)	%	0.1	0.1
纖維含碘量 (Fiber iodine content)	%	0.1	0.1

防霉抗菌的特性，吸濕、透氣、保溫性極佳

影片



種類

- 江浙一帶 — 中國江南
- 手感柔軟、光滑，色澤典雅，纖維細 — 服裝面料的首選
- 吃桑葉，人工飼養
- 1000-2000M
- 頭髮的1/10
- 6μm
- 雪白色
- 保暖
- 使用壽命可以達到10~15年
- 遼寧(70-80%) — 中國東北
- 剛性強、耐酸鹼性強、色澤天然，纖維粗，保暖性好 — 蠶絲被
- 吃柞葉，野生
- 20-200M
- 頭髮1/5 — 12μm
- 自然淡黃色
- 透氣
- 多孔性構造
- 強伸度、耐腐蝕性、耐光性、吸濕性 — 比桑蠶絲好

桑(家)蠶絲
Mulberry silk

柞(野)蠶絲
Tussah silk

廠商

岱妮蠶絲 — 網址

Limit Oxygen Index LOI

- 23-24
- 燃燒自滅性
- LOI 21 阻燃
- LOI 27 難燃(保證安全)
- 高氮和水
- 產生煙霧和有毒氣體少

紫外光透過率

實驗材料	UVB透過率%
紙漿	100
桑蠶絲粉	56.3
柞蠶絲粉	14.1

紫外線
290-315nm

